

## Milpat – robot ou animal ?

Milpat Veloce → voir [www.bricobot.ch/kits/MilpatVeloce.pdf](http://www.bricobot.ch/kits/MilpatVeloce.pdf)



Peut-on imaginer plus simple et plus surprenant ? Un moteur vibrant comme on en trouve dans tous les téléphones, une pile de 1.2V ou 3V selon le moteur, un support et une astuce pour que cela bouge.

Sur Youtube, on peut voir des moteurs vibrants sur brosses à dents (cherchez Bristle bot) !

Le Milpat de Bricobot utilise de la peau de phoque, c'est le plus efficace.

Le nouveau Milpat ressemble à un insecte. Bloqué par une paroi, il change de comportement !

[http://www.youtube.com/watch?v=lenQQ2\\_RAuI](http://www.youtube.com/watch?v=lenQQ2_RAuI) (ou cherchez Bricobot sous Youtube).

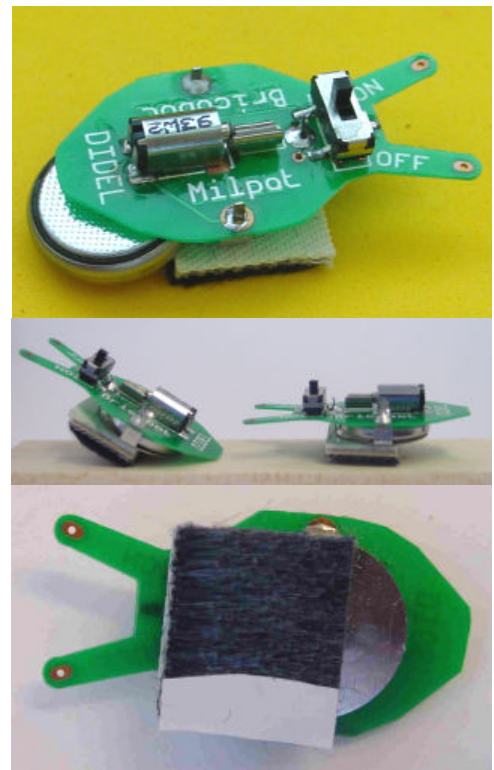
### Insérer la pile

La pile est une CR1632, très chère dans certains magasins, très bon marché dans d'autres, en particulier chez Zigobot !

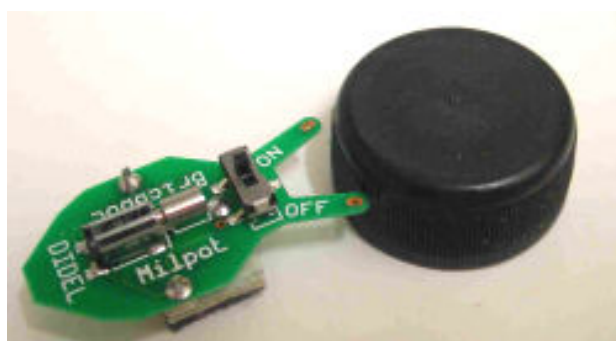
Insérez la pile. La partie bombée est contre le moteur. Les piles CR1632 ont une bonne capacité (130 mAh). Avec un moteur qui consomme 80 mA sous 3V, la batterie doit donc durer théoriquement plus d'une heure. Mais la pile n'est absolument pas capable de donner autant de courant. Elle s'essoufle en 10-20 secondes. Il faut la laisser se reposer une minute pour qu'elle retrouve brièvement son punch !

Le Milpat se comporte différemment sur une surface dure, sur de la mousse, sur un carton, une feuille de papier. Il prend deux positions si la peau est collée assez en avant.

Le déplacement en ligne droite dépend du sol et de la position et d'irrégularités dans la peau. Coller une petite bande de papier collant pour influencer le déplacement.



Le Milpat dans sa boîte est complété par une pile de réserve et quelques cm<sup>2</sup> supplémentaires de peau de phoque pour vos expériences. Prix : 10.- Chez Zigobot, 4 piles pour 1.- Envoi par poste : 2 Milpat pour 20.- Commande par lettre ou à [info@bricobot.ch](mailto:info@bricobot.ch)

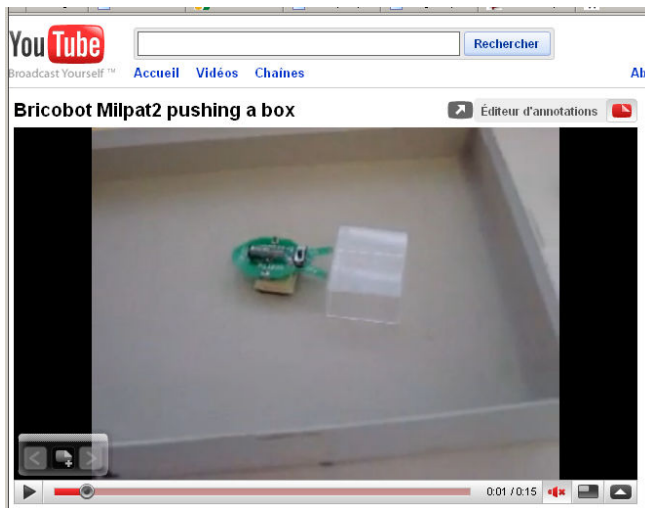


Imaginez des exercices pour votre milpat ! Pousser un objet, suivre une paroi, etc.

### Piste d'essai

Avec de la bonne vieille peau militaire de 4mm d'épaisseur, le robot peut suivre un fil de 0.5 à 0.8mm de diamètre, et monter des pentes de 10%. Avec la peau plus fine, essayez du fil nylon de 0.3 à 0.5 (difficile à coller plat)

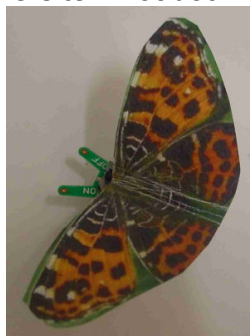
Faites des concours de vitesse. Vous voyez comment faire une montagne russe avec des virages, montées, descentes ? Non ?  
<http://www.bricobot.ch/kits/vibr/PisteMilpat.pdf>



### Concours

Décorez votre Milpat et envoyez la photo à [info@bricobot.ch](mailto:info@bricobot.ch) avec votre adresse postale.

Vous recevrez 2 piles CR1632 par retour de courrier, et les plus belles photos seront publiées sur le site Bricobot.



### Photo reçues

